



Circoli di
ANGERA
LA FORNACE
ISPRA
VALCUVIA E
VALLI DEL
LUINESE



BUONE PRATICHE LOCALI

<http://reteperilclimadelverbano.it/proposte-ai-comuni/>

Travedona, 8 luglio 2021

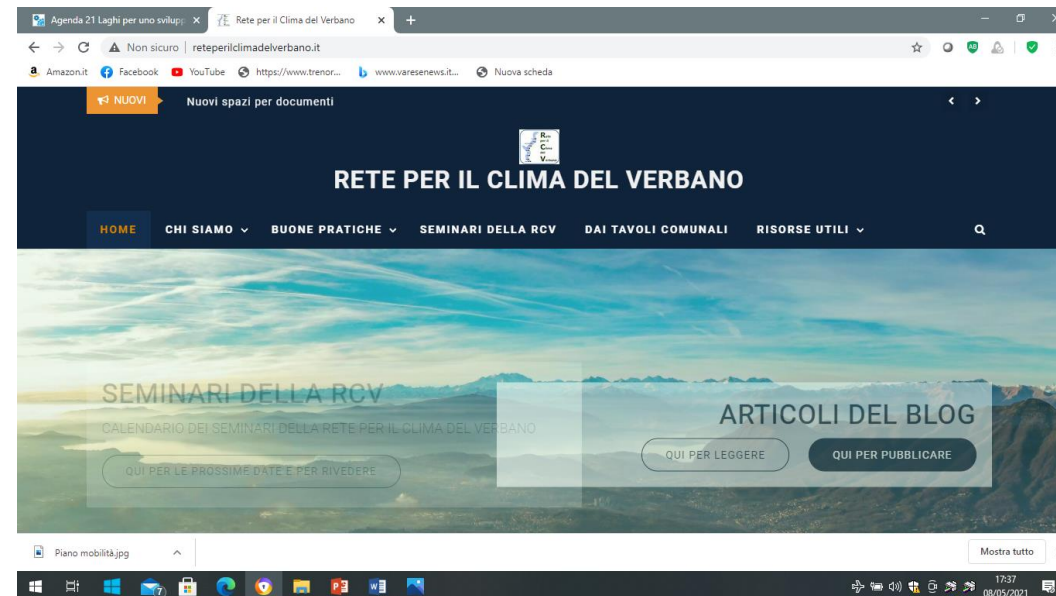
<http://reteperilclimadelverbano.it/>



Rete per il Clima del Verbano

Cittadini del Verbano per il Clima

Buone pratiche per cittadini, famiglie e consumatori vari a favore dell'ambiente globale e dell'economia locale



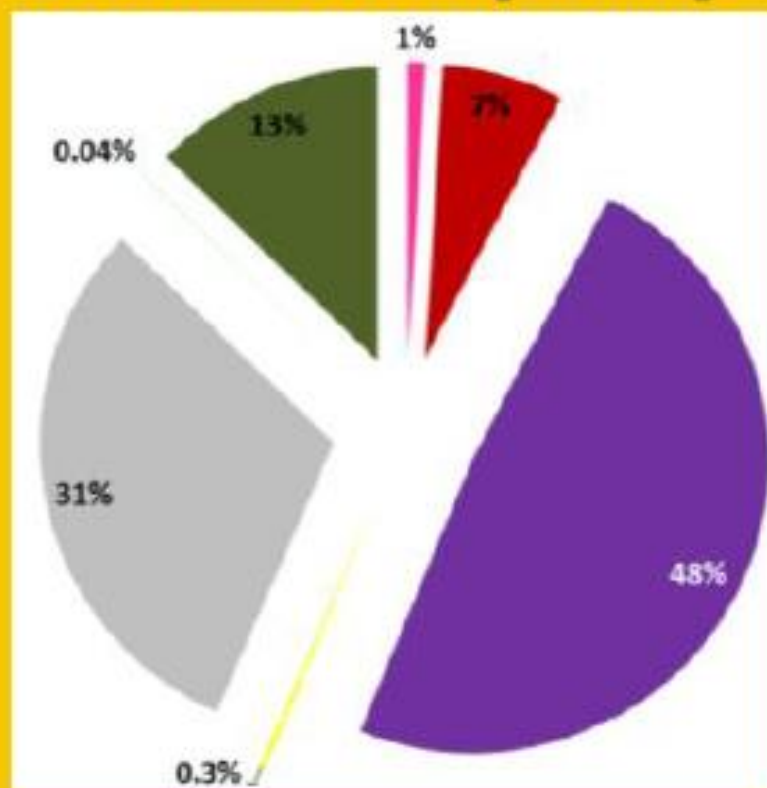
Rete per il Clima del Verbano

Strategia climatica locale per il Verbano

Proposte ai Comuni

BEI A21: CONSUMI ed EMISSIONI di CO₂ (2005)

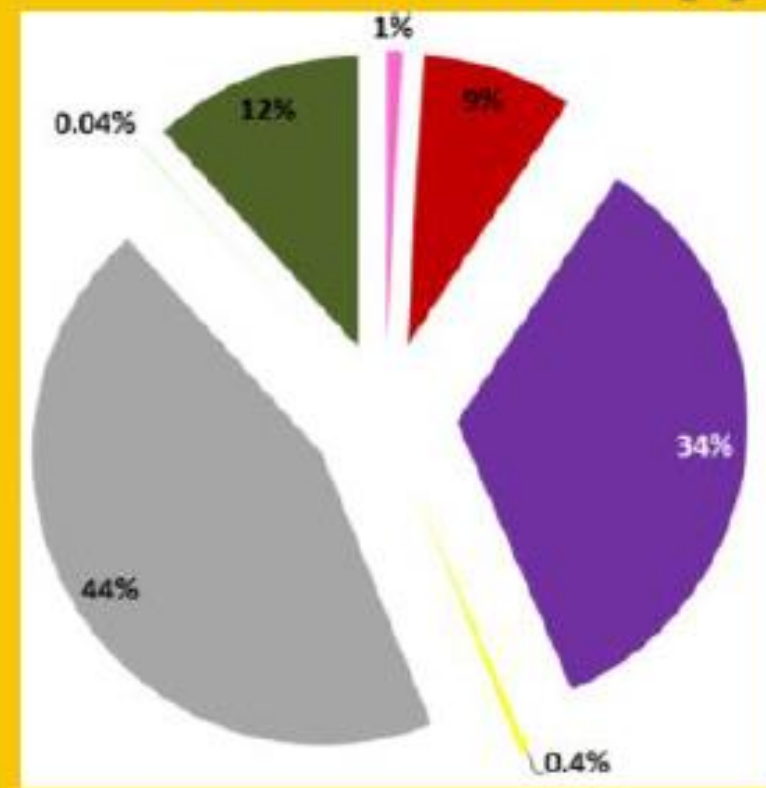
consumi totali [MWh]



per SETTORE



emissioni totali [t]



LE EMISSIONI DEL COMUNE

I consumi elettrici e termici degli edifici (municipio, scuole, ecc.)

I consumi dell'illuminazione pubblica

I consumi del parco veicoli

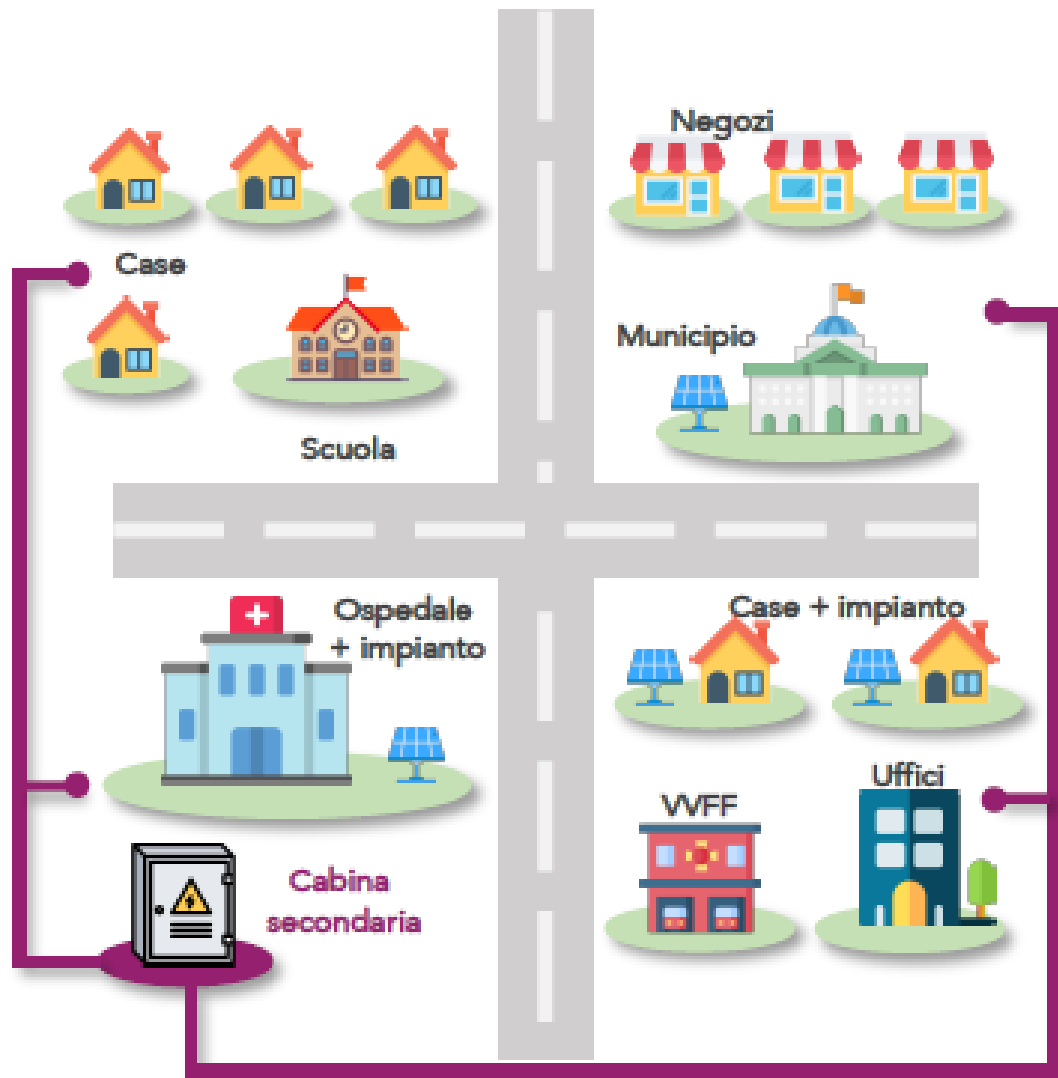


In via di riqualificazione energetica a seguito di bando EPC di Agenda21Laghi

38 edifici pubblici

11 Impianti di illuminazione

LE COMUNITÀ ENERGETICHE



Che cosa è una CER?

Un soggetto collettivo costituito giuridicamente (es. cooperativa, ETS), cui possono partecipare

- Privati cittadini
- Piccole e medie imprese
- Enti locali

Che obiettivi ha?

Auto-produrre e auto-consumare energia da fonti rinnovabili

Quali benefici porta?

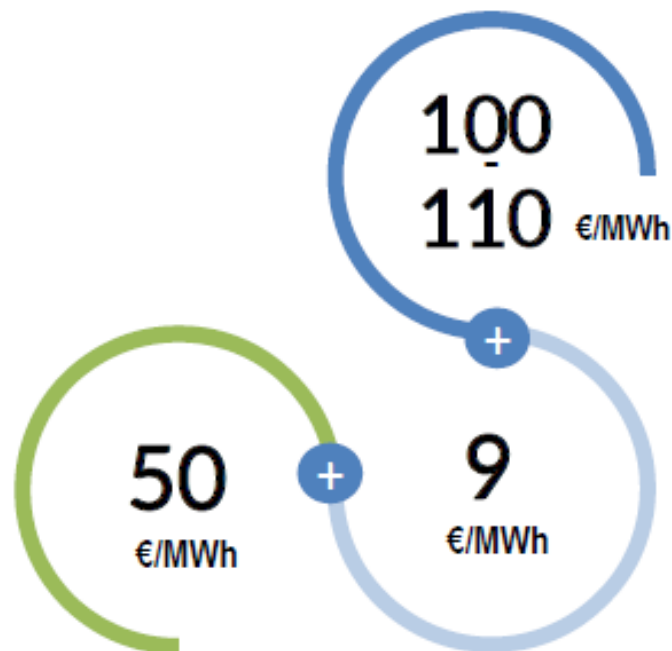
- Realizza il modello di energia distribuita
- La destinazione degli incentivi è decisa dalla comunità
- Il cittadino diventa consumatore attivo
- È una forma di aggregazione democratica
- Consente l'integrazione ottimale

Gli incentivi

Lo schema di incentivo spinge fortemente all'autoconsumo/condivisione

Su tutta l'energia immessa

ritiro dedicato GSE o vendita a mercato:
40-50€/MWh



Su energia immessa e condivisa

tariffa incentivante MISE fissa per 20 anni:

- 100 €/MWh autoconsumo collettivo
- 110€/MWh per comunità energia

Su energia immessa e condivisa

restituzione minori costi di sistema
derivanti da condivisione, individuati da
ARERA: 9 €/MWh

detrazione fiscale 50%: cumulabile
Detrazione fiscale 110%: cumulabile solo con restituzione ARERA



GLI EDIFICI PRIVATI

Sportello/osservatorio



- **Orientare e informare**
- **Raccogliere i dati delle ristrutturazioni**
- **Favorire lo sviluppo dell'offerta**
- **Identificare punti di debolezza**
- **Aggregare la domanda**
- **Modello one-stop-shop**

LA MOBILITÀ



COMUNE DI CADREZZATE (Capofila)
Provincia di Varese



Angera, Brebbia, Bregano, Cadrezzate, Comabbio, Ispra,
Laveno Mombello, Leggiuno, Mercallo, Monvalle, Osmate,
Ranco, Taino, Varano Borghi.

**Piano della Mobilità Sostenibile per i Comuni
dell'Area di AGENDA 21 LAGHI**

Pianificazione dei miglioramenti per il TPL

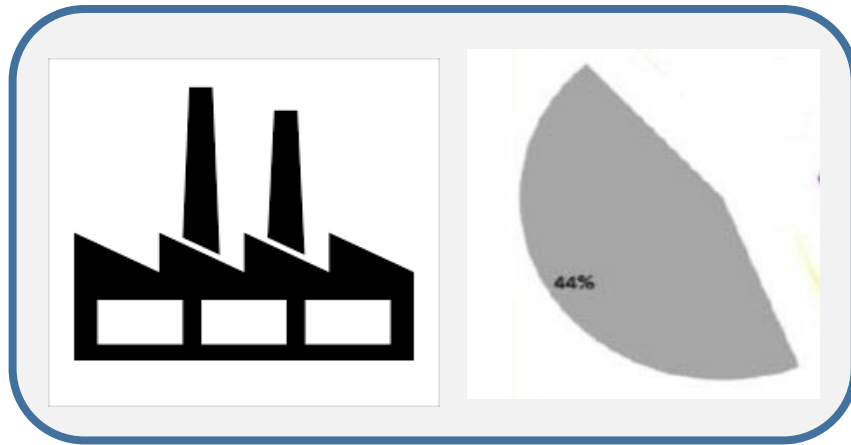
- **Trasporto pubblico (treno, navigazione, TPL)**
- **Mobilità attiva (ciclabilità, pedonalità)**
- **Intermodalità**
- **Mobilità elettrica**
- **Evitare le necessità di mobilità (es. Spazi di coworking)**
- **Pedibus, bicibus**
- **Condivisione (car, bike, scooter,...)**

ALTRE BUONE PRATICHE



- **Acquisti pubblici verdi (c.a.m.)**
- **Energia 100% rinnovabile**
- **Audit interno/energy manager**
- **Criteri di sostenibilità per manifestazioni**
- **Adeguare gli strumenti di pianificazione**

ASSENTI?



<http://reteperilclimadelverbano.it/buone-pratiche-per-imprese/>



<http://reteperilclimadelverbano.it/buone-pratiche-ind/>

SENSIBILIZZAZIONE E FORMAZIONE

ANNO 30 - N. 102
MARZO 2021



FOGLIO NOTIZIE del Comune di Besenzone

CITTADINI PER IL CLIMA

TUTTI POSSIAMO CONTRIBUIRE A CONTRARIARE IL RISCALDAMENTO GLOBALE RIDUCENDO LE EMISSIONI DI GAS SERRA, ADOTTANDO COMPORTAMENTI ADEGUI E SCELTE PERSONALI ATTIVATE CON SUCCESSO DA ALTRI. MOLTE DI QUESTE AZIONI MIGLIORANO ANCHE L'AMBIENTE E FAVORISCONO IL BENESSERE.

CLIMA E OBIETTIVI CLIMATICI

L'aumento di ondate di calore, trombe d'aria, "bombe" d'acqua, fenomeni periodici di siccità, anche nel nostro territorio, fa vedere come il riscaldamento globale, causato dalle attività umane, si traduce alla fine in eventi estremi locali con danni a persone, economia e ambiente.

L'Unione Europea si è posta l'obiettivo di ridurre le emissioni di gas serra entro il 2030 del 55% rispetto al livello del 1990, per poi accelerarla entro il 2050. Ciò richiede una accelerazione delle azioni finora intraprese.

Ogni settore della società deve contribuire a questi obiettivi: i singoli cittadini e le famiglie come consumatori, le imprese come produttori o le Pubbliche Amministrazioni come facilitatori e decisori. Ognuno può essere un buon esempio per gli altri, tutti insieme possiamo raggiungere obiettivi ambiziosi.

L'obiettivo della Rete per il Clima del Verbano è attivare una strategia ed una politica climatica locale per diffondere le già numerose buone pratiche sviluppate localmente e estenderle a tutto il territorio, rafforzandole ed integrandole.

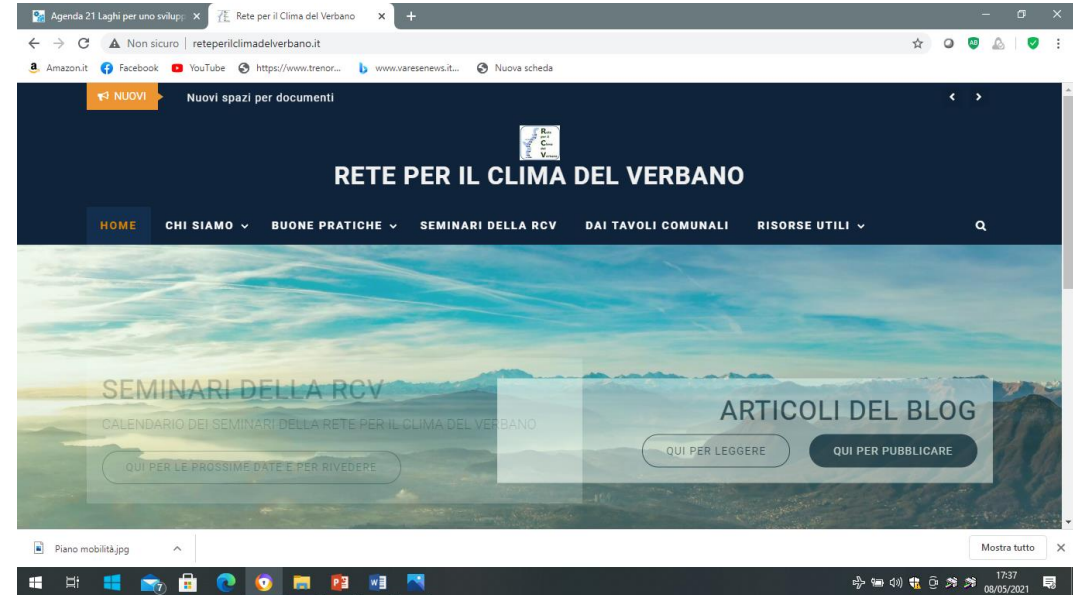
AZIONI PER RIDURRE LE NOSTRE EMISSIONI*

% dell'impronta carbonica media procapite/anno in Italia pari a 8 tonnellate di CO₂eq (tCO₂eq)

Azione	Percentuale	Impronta Carbonica (tCO ₂ eq)
Non viaggiare in aereo	34%	2,6 tCO ₂ eq
Vivere senza auto	21%	1,6 tCO ₂ eq
Dieta vegana	12%	0,9 tCO ₂ eq
Pompa di calore in casa	11%	0,8 tCO ₂ eq
Usare l'auto elettrica	11%	0,8 tCO ₂ eq
Auto-Produttori con gas rinnovabile	10%	0,8 tCO ₂ eq
Carne una volta alla settimana	8%	0,6 tCO ₂ eq
Altre 54 azioni (azioni verdi)		

Vertical text on the right: Buone pratiche e incentivi a favore dell'ambiente globale e dell'economia locale

Vertical text on the left: Rete per il Clima del Verbano



I SEMINARI DI APPROFONDIMENTO



<http://reteperilclimadelverbano.it/seminari-della-rcv/>