

COME POSSONO IMPEGNARSI I CITTADINI

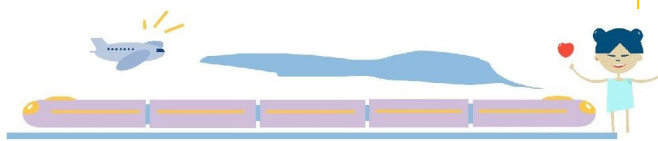


PREDILIGERE MOBILITÀ A ZERO EMISSIONI

Spostarsi a piedi o in bicicletta.

SCEGLIERE IL TRENO ANZICHÉ L'AEREO

Optare per il treno anziché l'aereo per i percorsi medio-lunghi permette un notevole risparmio di emissioni di CO₂.



PASSARE AD UN'AUTO ELETTRICA



Grazie agli attuali incentivi è possibile rottamare un'auto di almeno 10 anni e sostituirla con un'auto completamente elettrica a partire da euro 12.500. I risparmi sia economici che ambientali per l'intero ciclo di vita del veicolo sono notevoli rispetto ai veicoli a motore termico. I veicoli elettrici sono anche esenti dal bollo auto per 5 anni e permettono l'accesso in molte aree ZTL.

CONDIVIDERE MEZZI DI TRASPORTO: CAR SHARING E BIKE SHARING

In Lombardia sono presenti oltre 100 punti e-Vai, spesso posizionati presso le stazioni ferroviarie o nel centro delle città. Il servizio permette di noleggiare un'auto elettrica a 6 euro all'ora o 24 euro al giorno, assicurazione ed energia incluse.



CONDIVIDERE MEZZI DI TRASPORTO: EQUOSTOP



Si basa sulla condivisione delle auto che circolano sulle strade e che spesso trasportano una sola persona. È un sistema di car pooling istantaneo: l'equostoppista, espone sul ciglio della strada una "card" che attesta l'appartenenza ad una associazione del territorio.

CONDIVIDERE MEZZI DI TRASPORTO: APP BEPOOLER

per pendolari Italia-Svizzera. Attraverso una piattaforma online e di un'app, BePooler mette in contatto i colleghi di una stessa azienda, o di aziende vicine, per condividere il tragitto percorso in auto.



PREDILIGERE LE ATTIVITÀ A DISTANZA (SMARTWORKING)



Ove possibile, pianificare le attività lavorative e ricreative evitando gli spostamenti.

STILE DI GUIDA

Adottare uno stile di guida pacato permette di ridurre i consumi, incidenti e consumo delle pastiglie dei freni.



EVITARE L'ACQUISTO DI NUOVI VEICOLI AD ALTO CONSUMO



L'Agenzia Internazionale dell'Energia ha calcolato che l'aumento delle vendite di auto SUV è la seconda causa al mondo dell'aumento delle emissioni di CO₂ dal 2010 (dopo la produzione di energia da fonti fossili).

dove informarsi



<http://reteperilclimadelverbano.it/buone-pratiche-ind/>

I disegni sono di Luca Novelli e fanno parte della serie *Ciao sono Futura*, vera storia di un sogno sul domani