

## ABITAZIONE

- **Risparmiare energia: coibentazione (cappotto, tetto) e infissi**

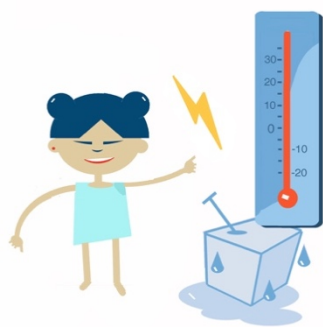
Migliorare l'isolamento termico degli edifici comporta un notevole risparmio energetico e rende la casa, l'ufficio, il negozio o l'officina più confortevole sia d'inverno che d'estate. Il valore dell'edificio beneficia di una migliore prestazione energetica. Gli interventi di miglioramento all'isolamento termico degli edifici, spesso evitati per l'alto costo iniziale, ora possono essere effettuati "a costo zero": sono infatti considerati tra gli principali interventi ammissibili per ottenere la detrazione fiscale al 110%, se gli interventi complessivi migliorano la prestazione energetica dell'edificio (A.P.E.) di almeno 2 classi. Attraverso lo strumento della cessione del credito gli interventi possono essere effettuati senza un esborso da parte del beneficiario.



In alternativa, i costi sostenuti per lavori di coibentazione e miglioria degli infissi sono detraibili al 65% su 10 anni.

- **Risparmiare energia: pompe di calore**

La pompa di calore è una tecnologia molto efficiente per scambiare calore con l'esterno, sia per riscaldare che per raffrescare gli ambienti, alimentata ad energia elettrica.



Esistono varie tipologie di pompe di calore: dalla "aria-aria" – installabile in pressoché qualunque edificio senza particolare complessità, alla "acqua-acqua", più complessa ed adatta solo ad edifici in determinate aree. Le pompe di calore sono tra gli interventi principali che beneficiano della detrazione fiscale al 110% se gli interventi complessivi migliorano la prestazione energetica dell'edificio (A.P.E.) di almeno 2 classi. Attraverso lo strumento della cessione del credito gli interventi possono

essere effettuati senza un esborso da parte del beneficiario.

In alternativa, i costi sostenuti per l'acquisto e l'installazione di una pompa di calore sono detraibili al 65% su 10 anni.



Circoli di  
ANGERA  
LA FORNACE  
ISPRA  
VALCUVIA E  
VALLI DEL  
LUISESE



- **Autoprodurre energia elettrica: fotovoltaico**

Il fotovoltaico è ormai una tecnologia matura per produrre energia elettrica ricavandola dalla radiazione solare. Il rendimento dei pannelli è solitamente garantito per 20 anni ed il prezzo si è abbassato notevolmente rispetto a pochi anni fa. Un tipico impianto domestico ora costa tra i 4.000 e i 7.000 Euro a seconda della complessità.



Abbinando al fotovoltaico un sistema di accumulo (batteria), è possibile utilizzare l'energia prodotta in qualunque momento della giornata, riducendo o eliminando la necessità di prelevare energia dalla rete elettrica. I costi sostenuti per la realizzazione di un impianto fotovoltaico ed i sistemi di accumulo sono detraibili al 50% su 10 anni. In alternativa, gli impianti fotovoltaici possono essere inseriti tra gli interventi che beneficiano della detrazione fiscale al 110% su 5 anni se gli interventi complessivi migliorano la prestazione energetica dell'edificio (A.P.E.) di almeno 2 classi.

È attivo sul territorio un gruppo di acquisto dedicato agli impianti fotovoltaici: <http://reteperilclimadelverbano.it/gruppo-dacquisto-fotovoltaico>

- **Autoprodurre energia termica: pannelli solari per acqua calda**



Il solare termico è una tecnologia semplice per ricavare dalla radiazione solare energia termica per il riscaldamento dell'acqua sanitaria. Gli impianti solari termici possono beneficiare della detrazione fiscale al 65% su 10 anni.



Circoli di  
ANGERA  
LA FORNACE  
ISPRA  
VALCUVIA E  
VALLI DEL  
LUISESE



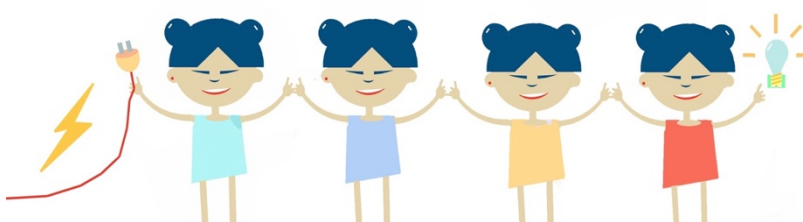
- **Acquistare energia da sole fonti rinnovabili certificate**

È ormai possibile scegliere un fornitore di energia da soli fonti rinnovabili certificate a tariffe competitive con i principali fornitori da fonti miste. Per valutare le offerte e cambiare fornitore basta utilizzare il Portale Offerte di ARERA - Autorità di Regolazione per Energia Reti e Ambiente selezionando l'opzione "solo energia verde" nella selezione dei criteri di fornitura: [www.ilportaleofferte.it](http://www.ilportaleofferte.it)  
Per esempi ed approfondimenti: <http://reteperilclimadelverbano.it/energia-rinnovabile-al-100>



- **Fare parte di una Comunità Energetica**

Già oggi si possono costituire comunità energetiche che includono più soggetti tra cui Enti Pubblici, privati cittadini, imprese, che autoproducono ed autoconsumano energia condividendo impianti da fonti rinnovabili. L'energia prodotta è consumata dagli aderenti alla comunità. L'energia in eccesso viene immessa in rete.



Sia la componente autoconsumata che quella immessa in rete sono incentivate.

In questo modo la Comunità ottiene

numerosi benefici: riduce le emissioni dell'energia consumata, riduce il costo della bolletta per gli associati, facilita le fasce di popolazione più disagiate, rinsalda le relazioni tra i soggetti associati.

Attraverso le Comunità Energetiche si attiva un circolo virtuoso che, con l'aggiunta di batterie d'accumulo, colonnine di ricarica per autovetture e maggiore attenzione nella ripartizione oraria dei consumi, massimizza i benefici per cittadini e imprese aderenti. Per maggiori informazioni:

<https://www.legambiente.it/wp-content/uploads/2020/06/rapporto-comunita-rinnovabili-2020.pdf>



Circoli di  
ANGERA  
LA FORNACE  
ISPRA  
VALCUVIA E  
VALLI DEL  
LUNESE



- **Utilizzare le apparecchiature in modo efficiente**

Possiamo evitare molti sprechi scegliendo apparecchi oltre la classe A, spegnendoli quando non in utilizzo (non lasciandoli in stand-by), sfruttando al meglio la luce naturale scegliendo colori chiari per le pareti, spegnendo la luce nei locali che non sono in utilizzo, preferendo lampadine LED alle lampade a incandescenza o alle vecchie lampade “a risparmio energetico”, utilizzando un termostato regolabile che riduca l’utilizzo degli impianti di riscaldamento e raffrescamento nei locali non abitati.



- **Se si utilizza una stufa a legna/pellet, passare ad un modello ad alta efficienza**

Sostituire una vecchia caldaia a legna con un modello classificato ad elevato rendimento permette di riscaldare gli ambienti con maggiore efficienza e ridurre le emissioni di polveri sottili. L’intervento può beneficiare della detrazione fiscale al 65% accreditata entro 90 giorni dall’installazione.



- **Progettare le nuove abitazioni secondo i migliori standard energetici**

La fase di progettazione è il momento ideale per assicurarsi che i nuovi edifici siano ben isolati termicamente e non dipendano dalla combustione di fonti fossili, integrando riscaldamento e/o raffrescamento elettrico, riscaldamento a pavimento e pompe di calore.

Il DGR Lombardia 8/8745 del 22/12/2008 prevede inoltre che tutti i nuovi edifici siano dotati di almeno un impianto per autoprodurre energia da fonti rinnovabili.



Circoli di  
ANGERA  
LA FORNACE  
ISPRA  
VALLUVIA E  
VALLI DEL  
LUNESE

