

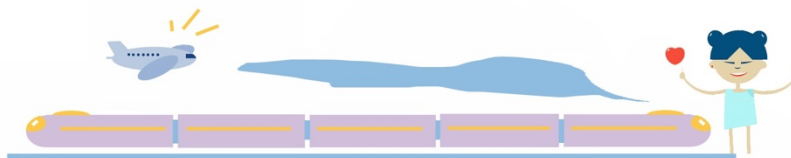
MOBILITÀ

- **Prediligere modalità a zero emissioni, ad esempio a piedi o in bicicletta**



- **Scegliere il treno anziché l'aereo**

Optare per il treno anziché l'aereo per i percorsi medio-lunghi permette un notevole risparmio di emissioni di CO₂. Per la tratta Milano-Roma o Milano-Parigi, ad esempio, si risparmiano circa 80 kg di CO₂, pari alla combustione di circa 35 litri di petrolio, arrivando in centro anziché in aeroporto.



- **Condividere mezzi di trasporto: Car sharing (e-Vai)**

In Lombardia sono presenti oltre 100 punti e-Vai, spesso posizionati presso le stazioni ferroviarie o nel centro delle città. Il servizio e-Vai, partecipato da Regione Lombardia, permette di noleggiare un'auto elettrica a 6 euro all'ora o 24 euro al giorno, assicurazione ed energia incluse. È possibile stipulare anche abbonamenti per pendolari. Tra i Comuni che hanno già attivato il servizio: Maccagno, Laveno-Mombello, Ternate, Travedona e Varese.



Per maggiori informazioni: www.e-vai.com



Circoli di
ANGERA
LA FORNACE
ISPRA
VALCUVIA E
VALLI DEL
LUINESE



- **Condividere mezzi di trasporto: Equostop**

Equostop si basa sulla condivisione delle auto che circolano sulle strade e che spesso trasportano una sola persona. È un sistema di car pooling istantaneo:

l'equostoppista, esponendo sul ciglio della strada una "card"

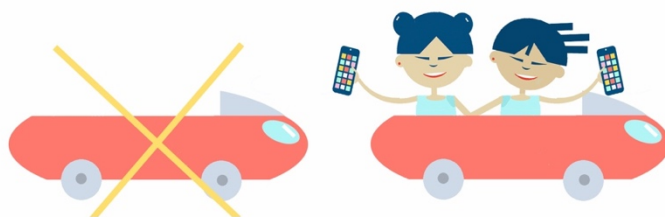
che attesta l'appartenenza ad una associazione del territorio, chiede un passaggio, riconoscendo al conducente dell'auto un contributo volontario per le spese di viaggio. Per maggiori informazioni: <http://terredilago.it/equostop.html>



- **Condividere mezzi di trasporto: app Bepooler per pendolari Italia-Svizzera**

Attraverso una piattaforma online e un'app, BePooler mette in contatto i colleghi di una stessa azienda, o di aziende vicine, per condividere il tragitto percorso in auto. In

questo modo si dividono le spese di viaggio e si ottimizzano gli spostamenti, riducendo l'utilizzo delle vetture e diminuendo i consumi di carburante e le emissioni di CO₂.



- **Passare ad un'auto elettrica**

Grazie agli attuali incentivi è possibile rottamare un'auto di almeno 10 anni e sostituirla con un'auto completamente elettrica a partire da euro 12.500. I risparmi sia economici che ambientali per l'intero ciclo di vita del veicolo sono

notevoli rispetto ai veicoli a motore termico. I veicoli elettrici sono anche esenti dal bollo auto per 5 anni e permettono l'accesso in molte aree ZTL.



Circoli di
ANGERA
LA FORNACE
ISPRA
VALCUVIA E
VALLI DEL
LUNESE



- **Prediligere le attività a distanza**



Ove possibile, pianificare le attività lavorative e ricreative evitando gli spostamenti.

- **Stile di guida**

Adottare uno stile di guida pacato permette di ridurre i consumi, incidenti e consumo delle pastiglie dei freni.



- **Evitare l'acquisto di nuovi veicoli ad alto consumo**



L'Agenzia Internazionale dell'Energia ha calcolato che l'aumento delle vendite di auto SUV è la seconda causa al mondo dell'aumento delle emissioni di CO₂ dal 2010 (dopo la produzione di energia da fonti fossili).

Per maggiori informazioni:

<https://www.iea.org/commentaries/growing-preference-for-suvs-challenges-emissions-reductions-in-passenger-car-market>